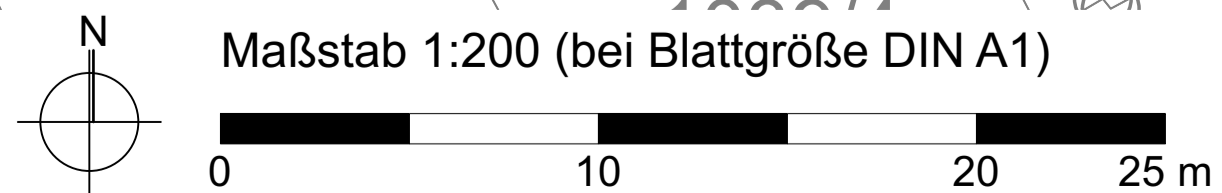


Lageplan Maßstab 1:200

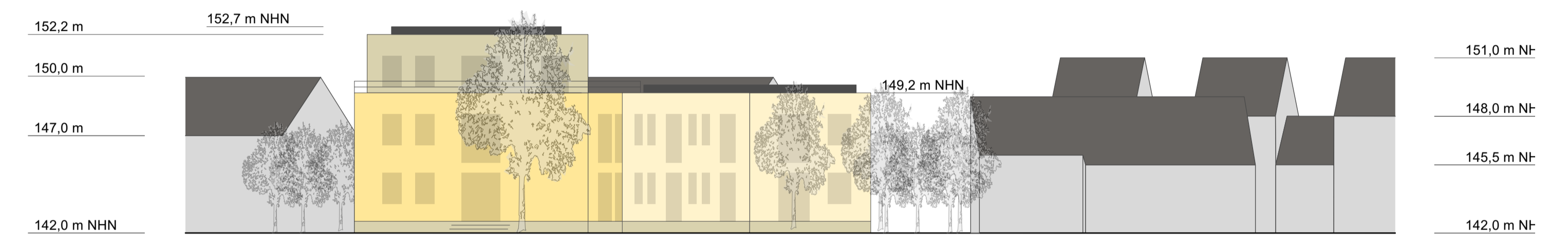


Höhenentwicklung Maßstab 1:200

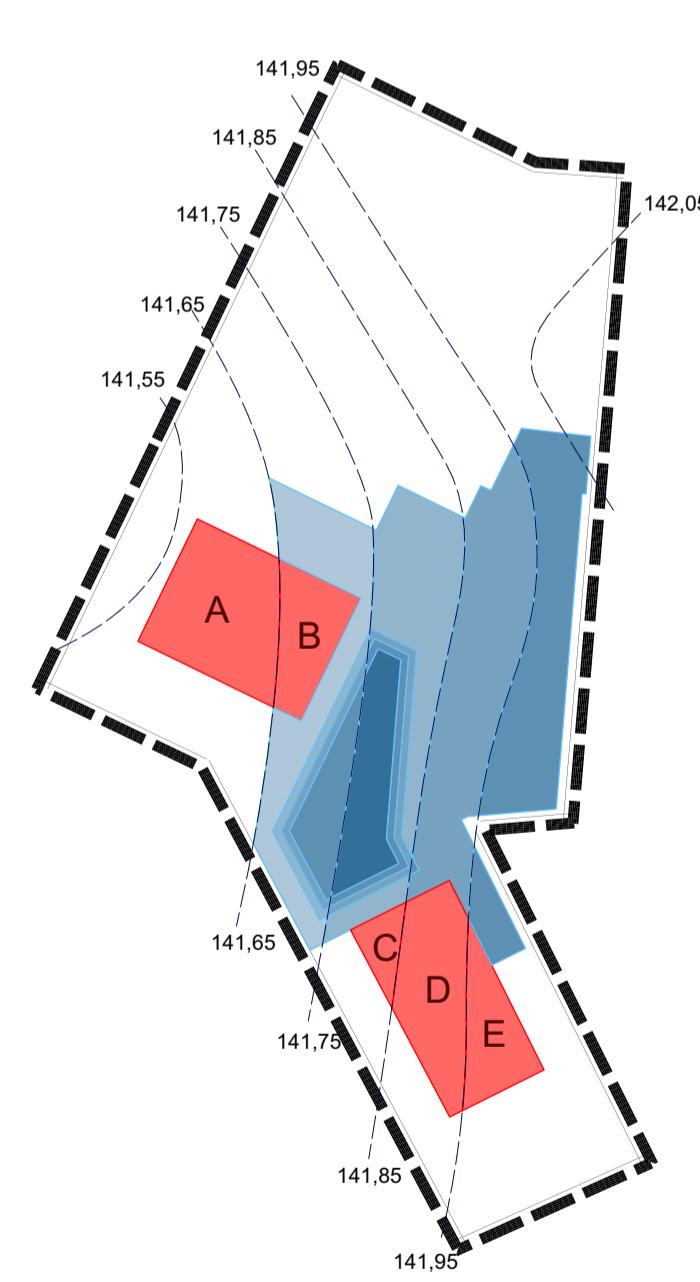
Geländeschnitt ost-west
Bestandshöhen sind geschätzt



Ansicht von Süden
Bestandshöhen sind geschätzt



Ausgleich des Retentionsraums



Retentionsraum Verlust		Retentionsraum Ersatz	
Haus 1 (Nord)			
A	OKG = 141,6 m OKHW = 142,43 m F = 73,1 qm $\Delta R = -60,7$ cbm	$\Delta H = -0,5$ m F = 17,4 qm $\Delta R = 8,7$ cbm	
B	OKG = 141,7 m OKHW = 142,43 m F = 34,9 qm $\Delta R = -25,5$ cbm	$\Delta H = -0,4$ m F = 119,8 qm $\Delta R = 47,9$ cbm	
Haus 2 (Süd)			
C	OKG = 141,8 m OKHW = 142,43 m F = 12,0 qm $\Delta R = -7,6$ cbm	$\Delta H = -0,3$ m F = 187,5 qm $\Delta R = 56,3$ cbm	
D	OKG = 141,9 m OKHW = 142,43 m F = 54,8 qm $\Delta R = -29,0$ cbm	$\Delta H = -0,2$ m F = 91,6 qm $\Delta R = 18,3$ cbm	
E	OKG = 142,0 m OKHW = 142,43 m F = 33,1 qm $\Delta R = -14,2$ cbm	$\Delta H = -0,1$ m F = 75,9 qm $\Delta R = 7,6$ cbm	
Summe:	$\Delta R = -137,0$ cbm	Summe:	$\Delta R = 138,8$ cbm

Vorhabenbezogener Bebauungsplan
"Holzhäuser Weg 5" in Dieburg

Planzeichnungen Teil 2 von 2:
Vorhaben- und Erschließungsplan

Planstand:
ENTWURF ZUR OFFENLAGE

Datum: 10.12.2024

Planunterlage:
ALKIS Liegenschaftskataster,
Stand Oktober 2023